



# わたしの「生活史」

まちライブラリー@ちとせの文章教室「書くまちライブラリー」の参加者による作品を掲載します。教室参加ご希望の方は下記までご連絡ください。

**#33 マラソン人生再出発**  
原 明(76歳) 千歳市

札幌マラソン10キロの部で、1年8カ月ぶりにスタートラインに立った時のことは忘れられません。10月5日。「これから仕切り直しだ」と奮い立ちました。

一昨年7月、練習中に古傷のアキレス腱(けん)周囲炎を発症。針治療で徐々に走れるようになり、翌年2月に東京での大会10キロに参加し無事完走できました。その後、炎症が悪化。近郊の整形外科では痛みは解消せず、足を引きずりながら歩き、走るなど夢物語でした。

そんな中、専門誌で体外照射治療を知り、道内で唯一行っている札幌の病院に。痛みも少しずつ和らぎ今春には走れるまでに回復。札幌マラソン出場を果たしました。

54歳からマラソンを始め20年余り。努力する大切さを学び仕事の励みでした。フルマラソンは2011年を皮切りに4回完走。7月に退職し今後はライフワークとして楽しみたい。来年初めに本州の大会10キロを走り、改めて42.195キロを目指しマラソン人生再出発です。

## まちライブラリー@ちとせからのお知らせ

「本を通して人とつながる」場として、誰もが自由に利用することができる「まちライブラリー@ちとせ」では、会員の募集中です。入館や本の閲覧には会員登録は必要ありませんが、本の貸出、イベント開催、Wi-Fiや電源の利用など会員特典はいっぱいです。申し込みは身分証と500円をご持参の上、申込書にご記入ください。千歳市外にお住まいの方でも登録可能です。今年の営業は12月28日(日)まで、年末年始休業は下記の通りとなっております。お間違えないようご注意ください。年末にまちライブラリーの本を借りて、読書三昧のお正月を過ごすのがおすすめ。皆さまのご来館をお待ちしております。

**年末年始休館 12月29日(月)~1月3日(土)**  
※2026年1月4日(日)10時より開館いたします

まちライブラリー@ちとせ 登録料500円で、どの地域に住む方も会員登録が可能。2週間3冊の本の貸出や、館内でのイベント開催、Wi-Fiなどの設備を利用できます。  
千歳市末広6-3 【営業時間】10:00~20:00(火曜定休) 【問合せ】Tel0123-21-8530  
アルファ千歳ビル1階

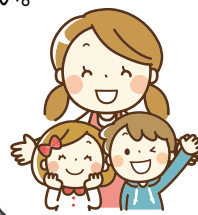
## 恵庭市子ども政策課からのお知らせ



# 令和8年度 学童クラブ入会児童募集のご案内

保護者が仕事などで日中家庭にいない児童を対象に、学童クラブを開設しています。**申込期限は12月19日(金)まで**です。なお、申請状況によっては、空きが出るまで待機となる場合がありますので、あらかじめご了承ください。

- 対 象** 小学校1~6年生
- 利用料金** 月額4,500円(減免制度あり)  
※別途保護者会費・保険料などがかかります
- 開設時間** 学校開校日/下校時~18時30分  
長期休み・学校休校日など/8時~18時30分
- 休 み** 日曜日、祝日、年末年始
- 申し込み方法** 入会申請書などをお近くの学童クラブまたは子ども政策課(20番窓口)に提出してください。  
※入会申請書は各学童クラブ、子ども政策課、島松支所、恵み野出張所で配布しています。市ホームページからダウンロードも可能です
- 受付時間** 月~金曜日(祝日を除く)13時~18時30分  
※子ども政策課のみ8時45分~17時15分
- その他** ●申込先と入会決定となる学童クラブは、一致するものではありません。  
●定員を超えた場合の入会決定は、入会選考を行います。  
●特別支援学級へ通う(検討を含む)児童は、事前にご相談ください。



- 申込先(所在地)一覧**
- 恵庭学童クラブ(えにあす)
  - 恵庭第2学童クラブ(えにあす)
  - 恵庭第3学童クラブ(恵庭小学校管理者住宅)
  - 島松学童クラブ(島松小学校)
  - 島松第2学童クラブ(島松公民館)
  - 柏学童クラブ(大町会館)
  - 柏第2学童クラブ(柏小学校管理者住宅)
  - 和光学童クラブ(和光会館)
  - 和光第2学童クラブ(黄金ふれあいセンター)
  - 和光第3学童クラブ(クラーク幼稚園)
  - 若草学童クラブ(若草小学校)
  - 若草第2学童クラブ(若草小学校)
  - 若草第3学童クラブ(若草小学校管理者住宅)
  - 若草第4学童クラブ(柏陽会館)
  - 恵み野学童クラブ(恵み野小学校)
  - 恵み野第2学童クラブ(恵み野小学校)
  - 恵み野旭学童クラブ(恵み野旭小学校)
  - 恵み野旭第2学童クラブ(恵み野旭小学校管理者住宅)
  - 恵み野旭第3学童クラブ(恵庭RBパーク)
  - 松恵学童クラブ(東恵庭会館)
  - 子ども政策課(市役所)

**問合せ・申込先** 恵庭市役所子ども政策課 TEL0123-33-3131(内線1236)

## 脳をリフレッシュ!! 頭の体操

## まちがい探し

間違いは各8個ずつです。答えは次週の「ちゃんと」で掲載します。

一切クレームはお受けできません。ご了承ください。

