

支笏湖だより

支笏湖の山と温泉の癒し

支笏湖ビジターセンター
吉田 香織

冬が始まってでも登山をしたい！支笏湖の自然に触れたい！と思い、山登りと温泉体験の計画を立て、イチャンコッペ山登山と温泉入浴をしました。イチャンコッペ山は支笏湖の北側にある標高829mの山です。

なぜイチャンコッペ山を選んだかというと、往復4時間程度の比較的短時間での登山が楽しめるからです。

冬の長時間の登山は体が冷えて体力が奪われるので、なるべく所要時間が短い山がいいです。もうひとつの理由は、イチャンコッペ山の登山道の横には崖がないので、滑落の心配がないからです。(でも急な坂道はありますので転倒の危険と隣り合わせです！スパイクなどの用意は必要です！)

そして、この山を選んだ最大の理由は、8合目から山頂を結ぶ尾根からの眺めが最高だからです。

尾根の上を歩いているときの真上の空は広大です。その日は曇り空だったのですが、心が軽やかになりました。尾根から見渡せる支笏湖の湖面の色は、曇りの日だったのでグレー色でしたが、瞬間的に雲の切れ間から太陽の光が注がれたとき、湖面の一部がオレンジの光に染めあげられ、周りのモノトーンの雪景色もより美しく見えました。神々しい風景でした。

下山後は、温泉につかり、冷えと疲れを癒しました。

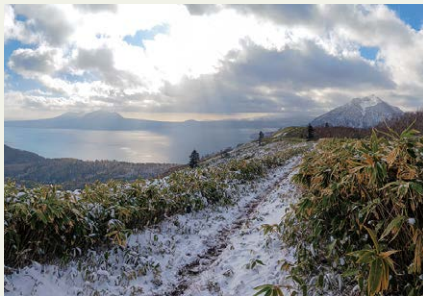
支笏湖には温泉が2カ所あります。丸駒温泉と支笏湖温泉。日帰り入浴ができるホテルさんは3カ所です。「丸駒温泉旅館」さん、「水の調」さん、「休暇村支笏湖」さんです。

先日は「休暇村支笏湖」さんの、支笏湖温泉(ナトリウム炭酸水素塩・塩化物温泉)を利用させていただきました。お湯につかったとたんお肌がツルツルに！本当にびっくり。冷えと疲れも温かいお湯で癒されて、心身ともにさらにリフレッシュできました。温泉も自然を身体で感じる体験の一つ。多くの方に楽しんでいただきたいと思います。

日帰り入浴はホテルさんごとに、利用時間・定休日が異なります。事前にお問い合わせのうえ、ご利用ください。

温泉は、1月31日から始まる「千歳・支笏湖水濤まつり」の来場と一緒に楽しむのもいいと思いますよ。

皆さんも支笏湖での冬の計画を練って、楽しんでください！



▲イチャンコッペ山尾根からの

C千歳 hitose Mまいぶん 埋文 aibun Cセンター enter 通信 通信

No.56 今年はうま年！遺跡から分かったちとせの“馬” 管理係 茅原 明日香

あけましておめでとうございます！埋文センターでは、1月8日(木)からシリーズ企画展「あなたのそばの遺跡たち～特別編～末広遺跡特集」を開催します！これを書いている12月上旬には解説パネルを作っています。一方、展示室の中は、展示品を選んでいる途中というか、まだすっからかんというか…、年末までに職員みんなで完成させて、今頃は良い年始を迎えていることでしょう。

さて、今年は「うま年」。今回は、千歳の遺跡で見つかった「馬」についてご紹介します。元々、北海道には馬がおらず、中・近世頃に本州との交易の中でやってきたと考えられています。本州の在来馬が北海道の厳しい環境に適合していき、北海道和種(通称：どさんこ)が誕生しました。千歳市内では、馬そのもの(骨など)は発見されていませんが、ユカンボシC2遺跡で1739年に降った火山灰の下から馬の足跡が発見されています。土の上に明瞭に残されていた足跡は、蹄の構造まで分かるほどでした。蹄痕の大きさから体格は中型在来馬(木曾馬や北海道和種)程度と推定されています。残されている蹄痕には大小があり、成獣になっていない幼い馬、もしくは小型在来馬も同じ場にいたのかもしれませんが。江戸末期に北海道を旅した松浦武四郎によれば、「美々の船着き場へ下る道を鮭を乗せた牛や“馬”や車が通る」という内容が記されていたり、馬の絵が絵図に残されていたりします。少なくとも、江戸時代頃には千歳に馬がいて、日々の生活に欠かせない存在となっていたと想像されます。(ちなみに松浦武四郎が記録した道は、美々8遺跡(現在の新千歳空港B滑走路付近に所在)の発掘調査で実際に発見され、幾重もの轍痕(わだちこん)や船着き場の建物跡も残されていました。文献資料と考古資料が一致した大発見です！

かつて千歳にいた馬のように、埋蔵文化財センターも皆様の日々の生活の彩りに欠かせない存在となれるように頑張ります。今年もよろしくお願い申し上げます。



▲ユカンボシC2遺跡の馬の足跡

千歳市埋蔵文化財センター

千歳市長都42-1 Tel 24-4210

〈開館時間〉9時～17時
〈開館日〉月曜～金曜・毎月第2日曜
※祝日は休み

千歳市文化財キャラクター
「ママチくん」

Q 千歳 埋蔵文化財

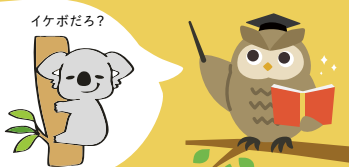
X(旧Twitter) やってます！
[@kious_4210]



教えて!フクロウ先生

コアラは奇妙な声で鳴く

体の大きさは65cmほどに対して、声はゾウのような低い声を出します。これは通常の声帯に加えて、特別な「口蓋声帯(こうがいせいたい)」を持っているためです。



キューちゃんの



今日は何の日？

1月1日は「鉄腕アトムの日」

1963(昭和38)年のこの日に、日本初の長編テレビアニメ『鉄腕アトム』のテレビ放送が始まったんだ。ちなみにアトムの主な能力は「七つの威力」と呼ばれ、ジェット噴射で空を飛ぶ、60力国語を自由に操る、人間の心の善悪を感じ取る、聴力を1000倍にできる、目がサーチライトになる、お尻からマシンガンが出る、10万馬力のパワーが出せるとなっているんだって。

合同企画! スーパーアークス千歳店・長都店

下記クーポンご持参のお客様限定!!

1/3土・4日・5月

テナント除く、食品コーナー
対象商品全品
一会計本体価格合計より

5%割引

【スーパーアークス 千歳店】
TEL 0123-26-6660
千歳市日の出1丁目(日の出大通沿)
【スーパーアークス 長都店】
TEL 0123-23-7667
千歳市勇舞8丁目1-1
アマゾンネットスーパーはじめました!

なまら! おトククーポン

テナント除く、食品コーナー
対象商品全品
一会計本体価格合計より

必ずお会計前に
レジにてご提示ください
5%割引

※スーパーアークス千歳店、スーパーアークス長都店でのみご利用いただけます。★他の割引企画との併用はできません。★パソコン、タブレット端末などのWebサイトからプリントアウトしたクーポン券はご利用できません。★各種商品、ご予約品、学生服(長都店)ではご利用できません。詳しくは店頭にてご確認ください。

創業32周年目へ

毎日
お祝い
お祝い

豪華6点セット

①特上寿司全10カ②お刺身2点③肉料理
(ロコモコ、ステーキ、焼き肉など)

④茶碗蒸し⑤お吸い物⑥デザート

ひゃくさんぜん
祝祭膳 1,700円
(税込 1,836円)

謹賀新年 初売り!!

お正月は大変混みあいます。予約は今すぐ!

この広告は1月1日～12日まで有効です

0123-21-9566

北の漁場

お正月の食卓に!色んなお魚をバリエーションに!
大特価販売おすすめバリエーション盛り込み!

・20カ 3,980円
(税込 4,980円)

・30カ 5,980円
(税込 6,458円)

・40カ 6,980円
(税込 7,538円)

・50カ 7,980円
(税込 8,618円)

・60カ 8,980円
(税込 9,698円)

うに、いくら、とろ、数の子、結あわび、etc

※写真は50カ

各種クレジットカード、お米券、ビール券、JCBギフトカード、イオン商品券、全国百貨店商品券、すし券をご利用いただけます。
営業時間 10:00～期間中ネタがなくなり次第閉店 不定休 恵庭市本町83(ビッグハウス恵庭店から徒歩2分)

スーパーアークス 長都店 ビッグハウス 恵庭店 2店舗同時企画

1/2金～7水 6日間限定!

新年初売り
お年玉 クーポン

Happy New Year!!

お一人様
1点限り

今ついている
本体価格より

4割引

※ビッグハウス 恵庭店衣料、ラルズ衣料 長都店でのみご利用いただけます。★ほか割引企画との併用はできません。★パソコン、タブレット端末などのWebサイトからプリントアウトしたクーポン券はご利用できません。★各種商品、ご予約品、学生服(長都店)ではご利用できません。詳しくは店頭にてご確認ください。

恵庭店からお知らせ

まとめて買うとお買い得!!

2点以上お買上で

5%OFF

※レジ精算1回ごと(レシート1枚)のお買い上げ
点数を対象とさせていただきます。
※テナント商品は対象外となります。

長都店からお知らせ

衣料品コーナー特別催事場にて
令和8年度 学生服
新学期ご予約セール
開催中! 1/5～

ただいまパンフレットを特設コーナー
にてご用意しております
ご予約セールの特典もあります!

お取扱い 東千歳中学校、
の学校 北斗中学校、勇舞中学校

1/1元日は 全館休業

Fresh, Discounting Everyday.

BigHouse

恵庭店 恵庭市本町210

2階 衣料コーナー

通常営業時間 あさ10時～よる8時

1/2(金)・3(土) あさ10時～よる7時

1/4(日)～通常営業

TEL 0123-23-1122

【えにわ応援商品券2025】ご利用できます

ちとせモール

CHITOSE MALL

長都店 千歳市勇舞8丁目1-1

ラルズ カジュアル衣料&雑貨

通常営業時間 あさ10時～よる8時

1/2(金)・3(土) あさ10時～よる7時

1/4(日)～通常営業

TEL 0123-23-7021

生地・洋服手芸・クラフトの専門店「カナリヤ」OPEN