



先着3棟  
『愛犬家住宅』モニター  
になりませんか?  
・ペットドア・ペットソファ  
・ペット用フロアコーティング プレゼント!

# 『愛犬家住宅』と『平屋』ならコスモ建設

富丘4丁目 JR「千歳」駅 徒歩19分

Limoges  
リモージュ

販売価格  
4,496(税込)万円

- 敷地面積 / 181.76㎡ (54.98坪)
- 1階床面積 / 49.69㎡
- 2階床面積 / 49.69㎡
- 延床面積 / 99.38㎡ (30.00坪)
- 施工面積 / 104.48㎡ (31.54坪)



『みらいエコ住宅2026事業』補助金40万円対象

愛犬のいる暮らしに、  
ゆとりの収納をプラス

- 1階全面&玄関は床暖房
- ペットにも人にも優しい床材使用
- 収納と組み合わせたドッグスペース



お支払い例 / 4,496万円借り入れの場合 当初3年間 年12回

※ほくようゼロカーボン応援プラン、40年ローン、3年固定0.83%、期間終了後基準金利より1.7%引き  
※諸費用(手数料・登記料)等除く

頭金 0円 月々 85,714円

ボーナス払い(年2回) 146,564円



■物件概要●所在地 / 千歳市富丘4丁目645番14(住居表示:4番地内)●交通 / JR千歳線「千歳」駅 徒歩19分●地目 / 宅地●用途地域 / 第一種低層住居専用地域●建ぺい率 / 40%●容積率 / 60%●設備 / 電気:北海道電力(株)、ガス:都市ガス、上下水道:公営上下水道●私道負担 / 無●取引態様 / 売主

Plaisir  
プレジール

販売価格  
4,580(税込)万円

- 敷地面積 / 181.76㎡ (54.98坪)
- 1階床面積 / 54.43㎡
- 2階床面積 / 54.43㎡
- 延床面積 / 108.86㎡ (32.86坪)
- 施工面積 / 117.99㎡ (35.62坪)



『みらいエコ住宅2026事業』補助金40万円対象

洗練されたグレーの  
外壁に映える、  
整理上手な暮らし

- 1階全面&玄関は床暖房
- ダブル断熱&トリプルサッシで暖房効率アップ
- ペットにも人にも優しい床材使用
- 4帖のウッドデッキ付き



お支払い例 / 4,580万円借り入れの場合 当初3年間 年12回

※ほくようゼロカーボン応援プラン、40年ローン、3年固定0.83%、期間終了後基準金利より1.7%引き  
※諸費用(手数料・登記料)等除く

頭金 0円 月々 85,714円

ボーナス払い(年2回) 158,925円

キャンペーン実施中 2026年2/28[土]まで モデルハウス見学予約などで 最大33,000円分のギフト券プレゼント! ご予約はこちら

WEBからのモデルハウス見学予約とコスモ建設公式YouTubeのチャンネル登録で、「Amazonギフトカード」20,000円分プレゼントいたします。そして、住居ローンの事前審査お申込みをされた方に、「Amazonギフトカード」10,000円分プレゼントいたします。さらに、コスモ建設公式Instagramをフォローしていただくと、有名コーヒーショップの「トリックチケット」3,000円分プレゼントいたします。※本キャンペーンは「コスモ建設 株式会社」による提供です。本キャンペーンについてのお問い合わせはAmazonではお受けしておりません。【コスモ建設 株式会社】キャンペーン事務局【0123-25-8946】までお問い合わせください。 Amazon、Amazon.co.jpおよびそれらのロゴは、Amazon.com, Inc.またはその関連会社の商標または登録商標です。

グローリア富丘[富丘2丁目] JR「千歳」駅 徒歩18分

長期優良住宅 対応



DESIGN HOUSE  
Asheville  
アシュビル

販売価格  
5,260(税込)万円

- 敷地面積 / 199.99㎡ (60.49坪)
- 1階床面積 / 68.32㎡
- 2階床面積 / 50.93㎡
- 延床面積 / 119.25㎡ (36.00坪)
- 施工面積 / 142.14㎡ (42.91坪)

COREMO EMINEL  
ガスマイホーム発電

ダブル断熱 トリプルガラス  
床暖房 Fu-ge

お支払い例 / 5,260円借り入れの場合 当初3年間 年12回

※北洋銀行、40年ローン、3年固定0.85%、期間終了後基準金利より1.5%引き  
※諸費用(手数料・登記料)等除く

頭金 0円 月々 98,330円

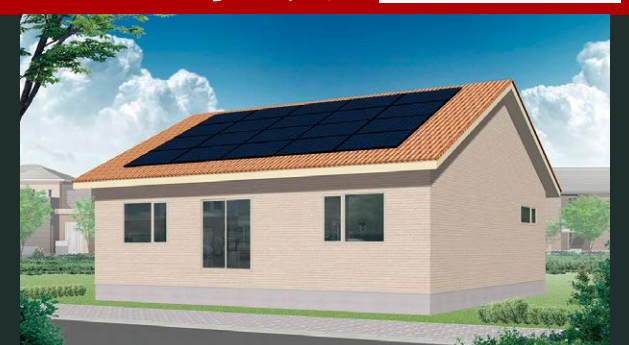
ボーナス払い(年2回) 186,120円



断熱性能にこだわったハイスペックで快適に過ごせる家

■デザインハウス[Ashevilleアシュビル]物件概要●所在地 / 千歳市富丘2丁目621-41(住居表示:9番地内) No.4-11●交通 / JR千歳線「千歳」駅 徒歩18分●地目 / 宅地●用途地域 / 第一種低層住居専用地域●建ぺい率 / 40% +10%●容積率 / 60%●道路 / 8mアスファルト舗装●私道負担 / 無●建物構造 / 木造2階建(2x4工法)●設備 / 電気:北海道電力(株)、ガス:都市ガス、上下水道:公営上下水道●建物完成 / 2024年11月30日●取引態様 / 売主

2/1[日] オープン 期間限定公開



旭ヶ丘3丁目2037-46(住居表示:12街区)  
GX志向型住宅 平屋

ソーラーパネル  
8.8kw搭載  
断熱等級6  
Ua値0.25



- 敷地面積 / 282.87㎡ (85.59坪)
- 1階床面積 / 88.02㎡
- 延床面積 / 88.02㎡ (26.87坪)
- 施工面積 / 94.08㎡ (28.40坪)

※内観写真・外観パースはイメージです

住宅建築戸数  
ランキング No.1  
千歳市  
おかげさまで多くのお客様に選ばれました!  
※2023年度、千歳市の建築確認戸数ランキング、  
株式会社商工リサーチ(TSR)調べ

売主 コスモ建設株式会社  
施工 / 株式会社コスモフレーミング

千歳支店 / 千歳市新富1丁目2-1  
0123-25-8946

ご来場予約・最新情報は コスモ建設 | 検索

宅地建物取引業免許:北海道知事石狩(10)第7206号 建設業許可:北海道知事(般-2)石狩第19164号

●広告有効期限/2026年2月28日